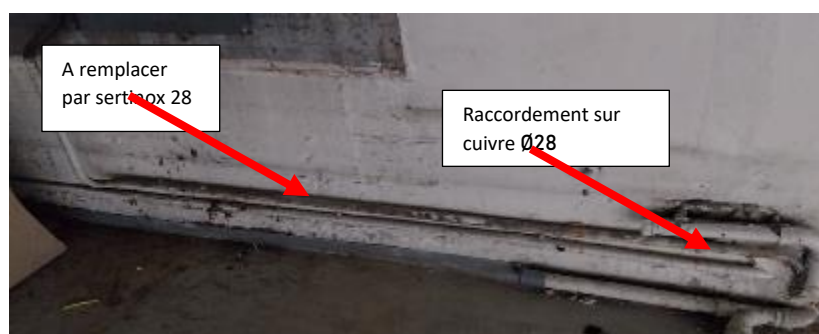
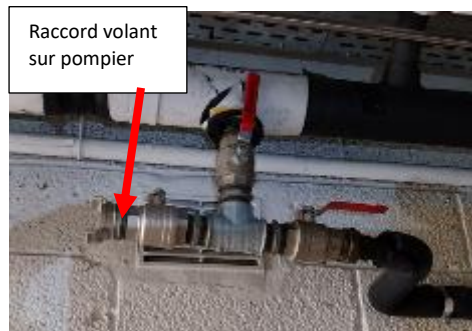


Phase 1 : Dévoiements préparatoires réseaux.

1. Raccordement temporaire de l'alimentation du système Giffard.

Au sous-sol, réseau EI.

Raccordement en volant (13ml environ) depuis le raccord pompier en début d'antenne du R-1 jusqu'à l'amont de la panoplie située en p.124 puis réfection panoplie (conservation électro vanne) et canalisation jusqu'en pied de mur en p.126 (11ml environ):



2. Isolement d'une branche AC du réseau « banal »

Au R+1, trémie 226F, réseau AC.



Phase 2 : Dépose réseau Gaz de ville

Au sous-sol :



Au R0 :

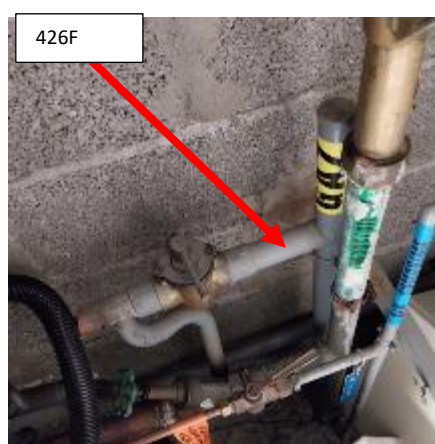
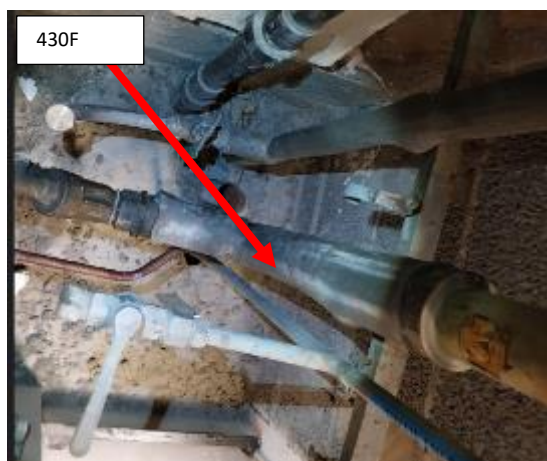


Au R+1 :



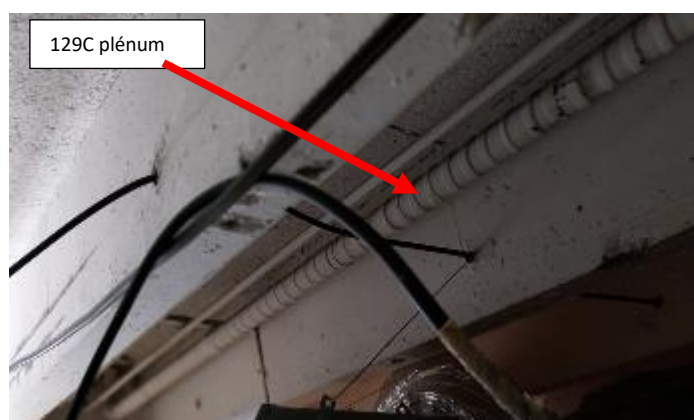
+2 canalisations en trémies 330K et 330A.

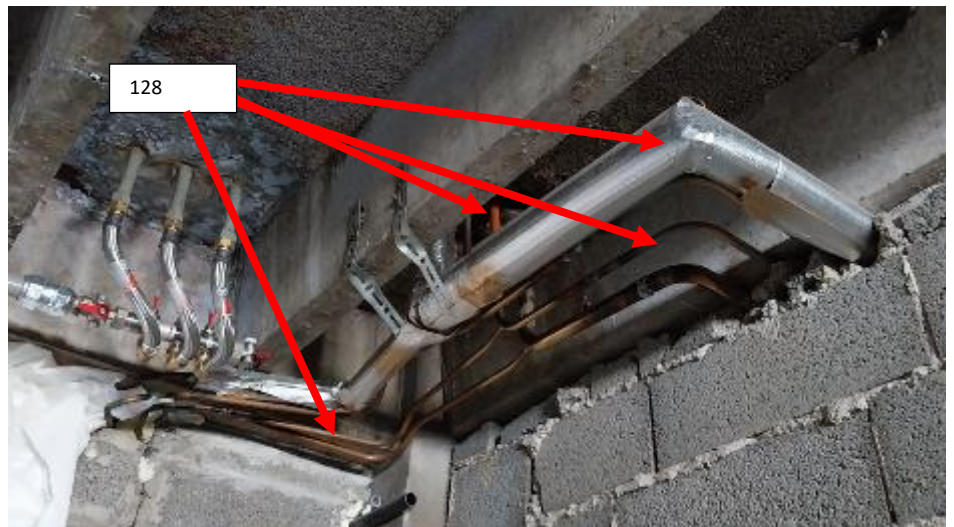
Au R+2 :

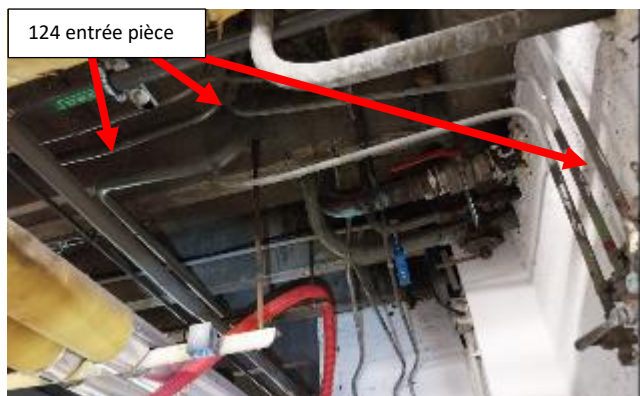


Phase 3 : Dépose réseaux « BANAL »

Au sous-sol :







Au RDC :





Au R+1



